

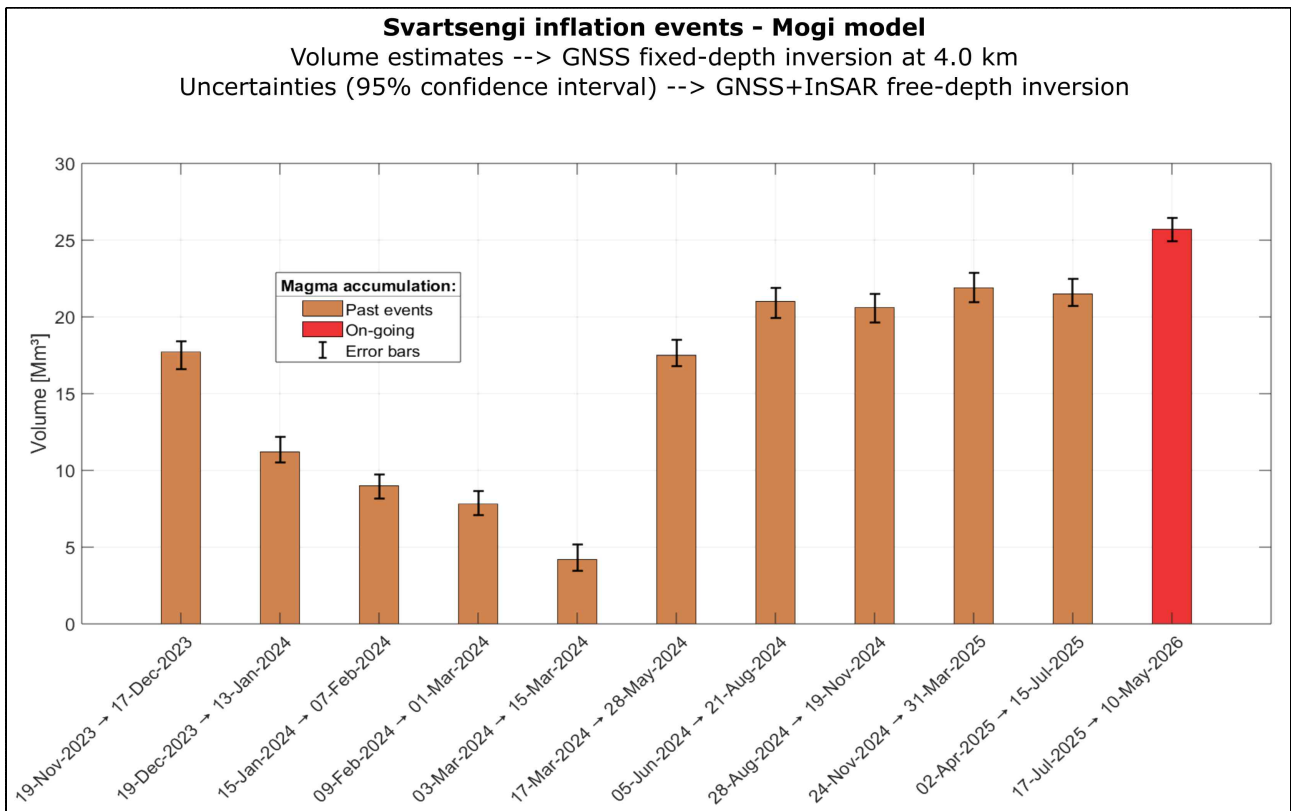
Updated May 12 UTC 5월 12일(UTC)에 업데이트됨

Ground uplift and magma accumulation continue beneath Svartsengi
지반 융기와 스바르첸기 아래 마그마 축적 지속
12.5.2026 2026년 5월 12일

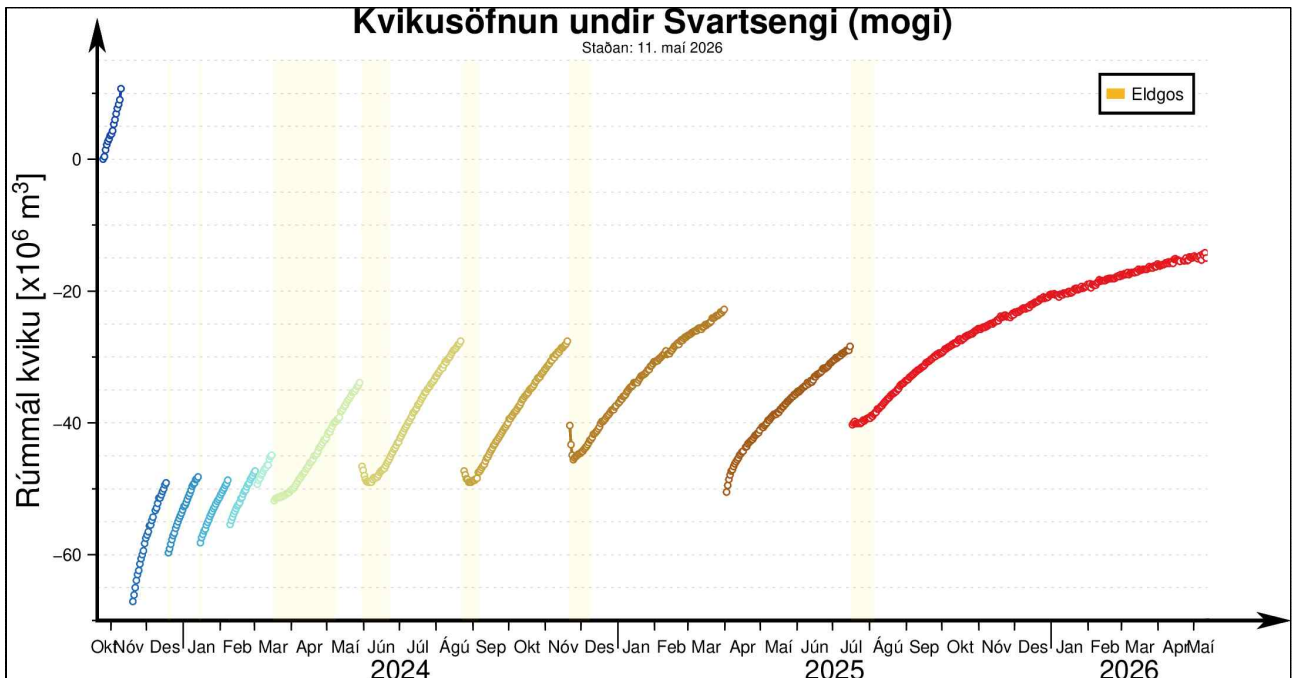
- A magmatic dike and an eruption on the Sundhnúks crater row remain the most likely scenario **마그마 암맥 형성 및 쉐드흐누크스 분화구 열에서의 분화가 가장 유력한 시나리오로 남아 있다.**
- Nearly 26 million cubic metres of magma have accumulated beneath Svartsengi **스바르첸기 아래에 약 2,600만 m³의 마그마가 축적되었다.**
- Seismic activity remains low in the area **해당 지역의 지진 활동은 낮은 수준을 유지하고 있다.**
- The hazard assessment is unchanged and remains valid until 30 June **재해 평가는 변경되지 않았으며 6월 30일까지 유효하다.**

Deformation 지반 변형

Clear signs of deformation are still observed at Svartsengi, and ground uplift is continuing. The deformation continues to measure around 2 cm per month and the trend remains stable. Ground uplift and magma accumulation beneath Svartsengi continue at a similar rate to recent weeks. According to model calculations, nearly 26 million cubic metres of magma have accumulated beneath Svartsengi since the last eruption began on 16 July last year. **스바르첸기에서는 여전히 뚜렷한 변형 징후가 관찰되고 있으며, 지반 융기가 지속되고 있다. 변형 속도는 매달 약 2 cm로 측정되며, 이러한 추세는 안정적으로 유지되고 있다. 스바르첸기 아래의 지반 융기와 마그마 축적은 최근 몇 주와 비슷한 속도로 계속되고 있다. 모델 계산에 따르면, 작년 7월 16일 마지막 분화 이후 스바르첸기 아래에 약 2,600만 m³의 마그마가 축적되었다.**



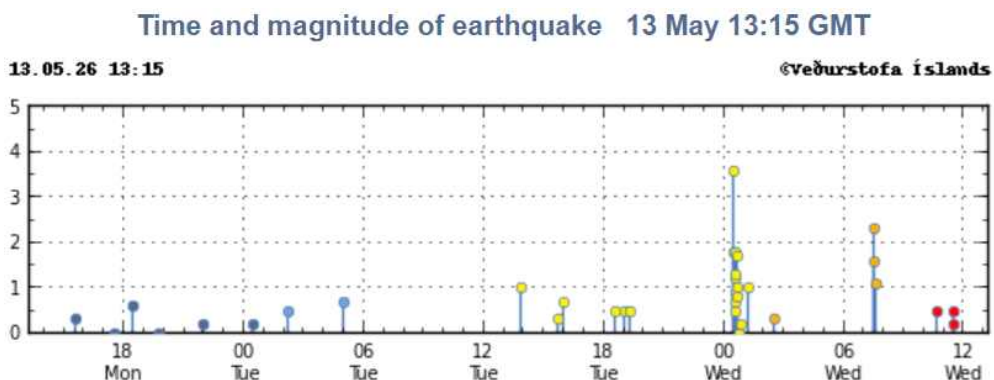
The figure shows periods of magma accumulation along the Sundhnúksígígar crater row since October 2023. From March 2024 until the eruption in July 2025, the magma accumulation periods had been getting longer. A total of 280 days have now passed since the end of the eruption on 5 August 2025. 그림은 2023년 10월 이후 쇤드흐누크스가르 분화구 열을 따라 마그마가 축적된 기간을 보여준다. 2024년 3월부터 2025년 7월 분화까지 마그마 축적 기간은 점차 길어졌다. 2025년 8월 5일 분화 종료 이후 현재까지 총 280일이 지났다.

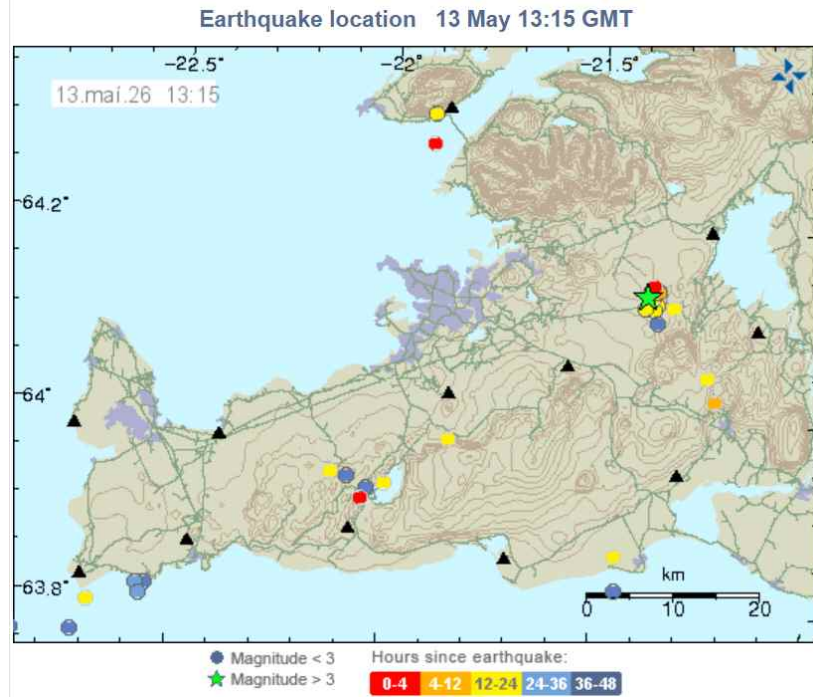


Comparison of the calculated volume of magma that has accumulated beneath Svartsengi between eruptions since November 2023. The red bar shows the current magma accumulation period, from 17 July 2025 to 10 May 2026. 2023년 11월 이후 분화 기간 동안 스바르첸기 아래에 축적된 마그마의 양을 비교한 그래프이다. 붉은색 막대는 현재 마그마 축적 기간인 2025년 7월 17일부터 2026년 5월 10일까지를 나타낸다.

Seismic activity 지진 활동

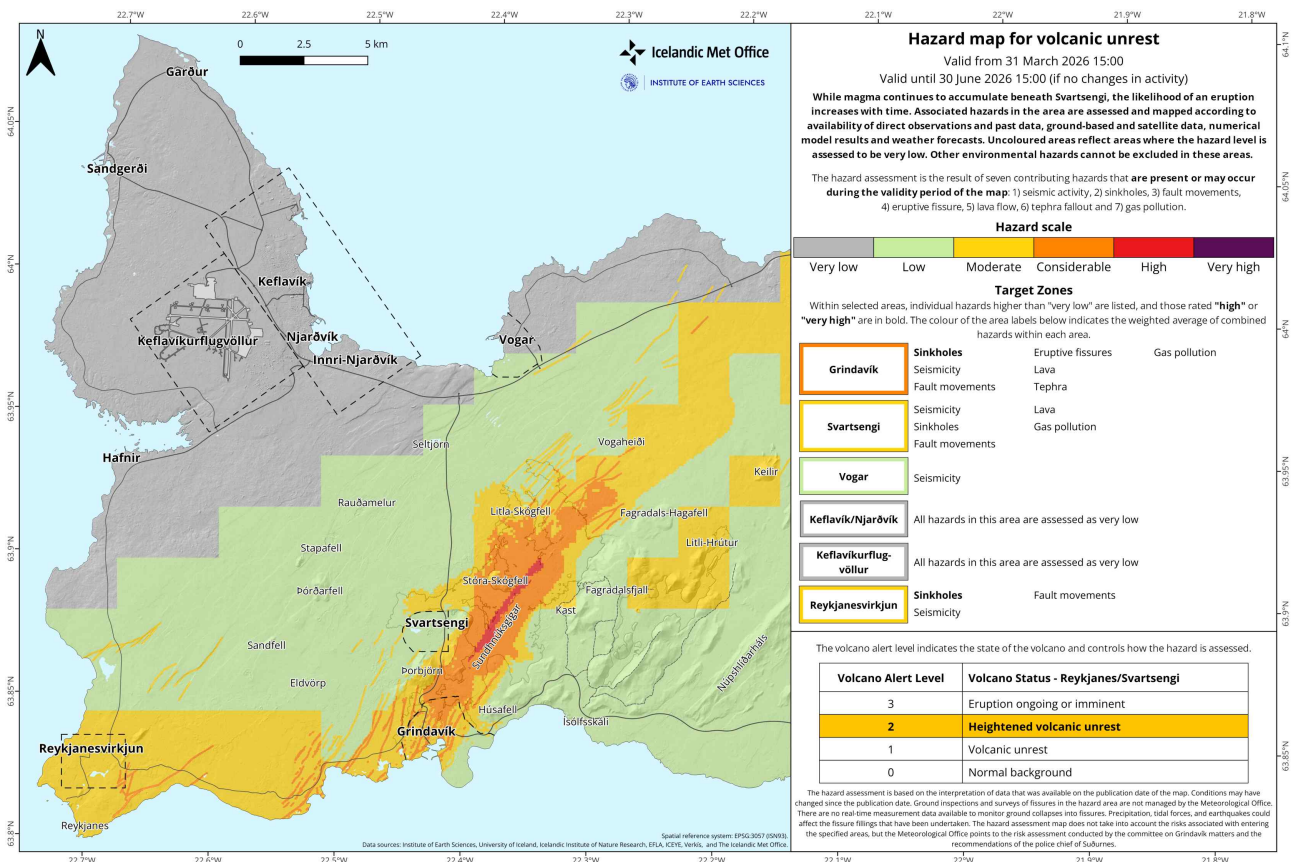
Minor activity is being detected near Grindavík and along the Sundhnúks crater row, as has been the case in recent months. The largest earthquake in recent weeks measured magnitude 1.2 on May 11, located between Þorbjörn and Grindavík. 최근 몇 달 동안과 마찬가지로 그린다비크 인근과 쇤드흐누크스 분화구 주변에서 약한 지진 활동이 감지되고 있다. 최근 몇 주 동안 발생한 가장 큰 지진은 5월 11일에 발생한 규모 1.2의 지진으로, 토르비외른과 그린다비크 사이에서 발생했다.





Hazard assessment 재해 평가

The Icelandic Meteorological Office's hazard assessment remains unchanged and is valid until 30 June, unless there are changes in activity. The 24-hour monitoring team continues to follow developments closely. 아이슬란드 기상청의 재해 평가는 변동 없이 6월 30일까지 유효하다. 24 시간 모니터링 팀은 상황을 면밀히 주시하고 있다.





2026년 5월 12일, 아이슬란드 기상청 웹캠에서 촬영한 파그라달루르(Fagradalur)의 전경.



2025년 7월 16일~8월 5일: 쉰드흐누퀴르(Sundhnúkur) 화산 활동의 아홉 번째 분화가 리틀라-스코그펠 언덕(Litla-Skógfell hill) 남동쪽에서 시작되어 21일 동안 지속되었다. 틈새화구(fissure vent)는 약 700~1,000 m 길이였으며, 용암은 남동쪽으로 흘러갔다. 규모가 작은 분화였으며 피해는 보고되지 않았다.